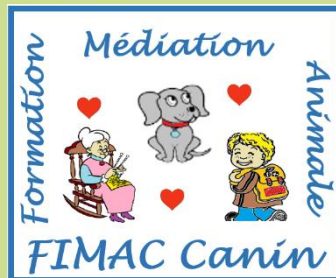


PECCRAM :

Programme d'Education à la Connaissance du Chien
et au Risque d'Accident par Morsures

Pour les enfants

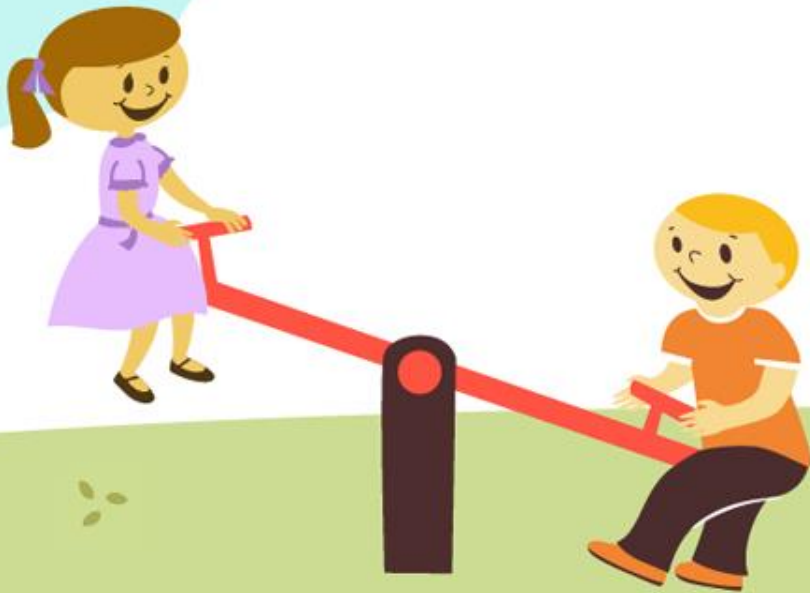


Un programme de prévention morsures:



Un programme de prévention morsures pourquoi?

Revue des connaissances



Etat des lieux dans le monde

Les programmes de prévention : naissance et développement

- Le premier programme : Prevent A Bite est né dans les années 90 en Grande Bretagne à l'initiative de John Uncle.
- La majorité des grands pays ont ensuite généralisé cet enseignement :
- PEACE en Belgique, PAM en Suisse, BARK aux Etats Unis
- Hunde in der Schule dans les pays germanophones,
- Dogs'n'kids en Australie, Keeping our children safe with dogs en N.Zélande,
- Fudge à l'Ecole au Canada.



Etat des lieux en France

- **Il n'y a pas à ce jour de véritable programme institutionnalisé dispensé par des gens formés à la fois aux connaissances scientifiques factuelles et à la pédagogie nécessaire pour dispenser cet enseignement.**
- **Des interventions sporadiques sont réalisées au coup par coup majoritairement par des éducateurs canins ou des comportementalistes, parfois par des vétérinaires et très accessoirement par des enseignants.**
- **Aucune politique d'information et de concertation avec les différents acteurs du milieu éducatif n'est mise en place en amont.**
- **Cette carence entraîne des réticences et des refus d'ouvrir la porte des classes à une éducation parfois considérée comme suspecte (les chiens c'est sale, les enfants ont déjà beaucoup à apprendre)**

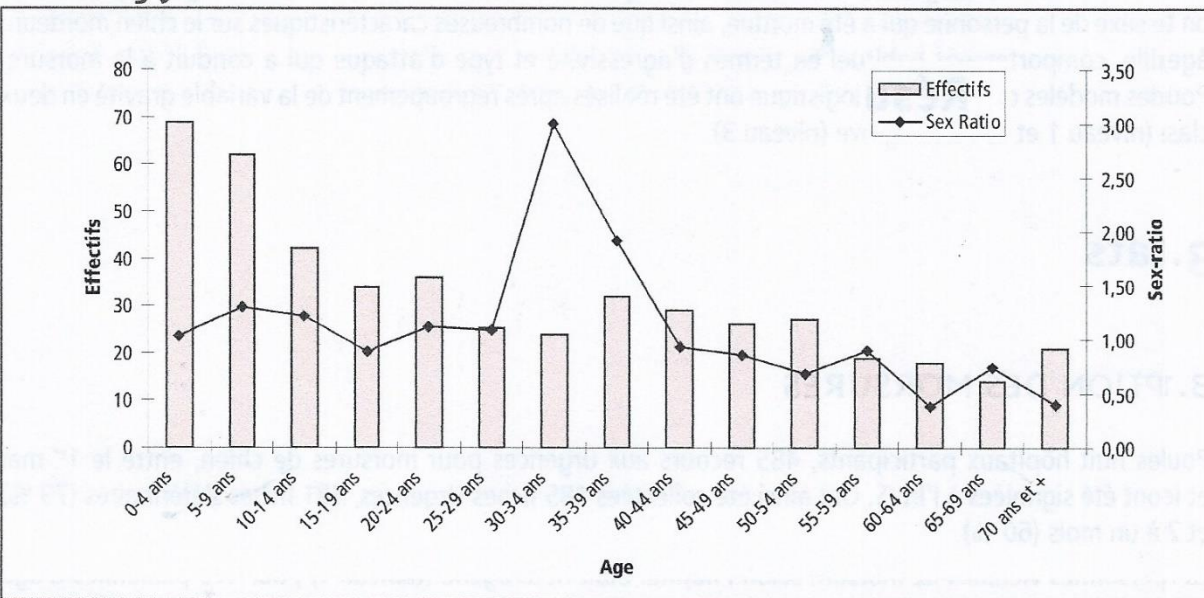


Les morsures : un triple problème

- ***Economique*** : Les morsures de chiens représentent 1,9% des accidents domestiques. Une étude française (Lavaud et al 2003) montre que 22000 cas annuels de blessures par morsures nécessitent une hospitalisation. La société doit donc supporter une surcharge du travail des urgences et le coût financier de ces blessures par morsures
- ***Moral*** : Un rapport de l'Institut de Veille de la Santé de 2010 montre que 60% des morsures sont au visage (graphique page suivante). Les séquelles physiques souvent définitives, les troubles psychologiques et psychosomatiques qu'elles engendrent vont donc à l'encontre de l'obligation du respect des Droits de l'Enfant définis par la Convention de 1989
- ***Social*** : Les blessures et la peur qu'elles induisent nuisent aux relations harmonieuses entre l'humain et l'animal. Elles sont aussi en partie responsables de l'euthanasie du chien qui n'est que très rarement responsable de ces morsures.

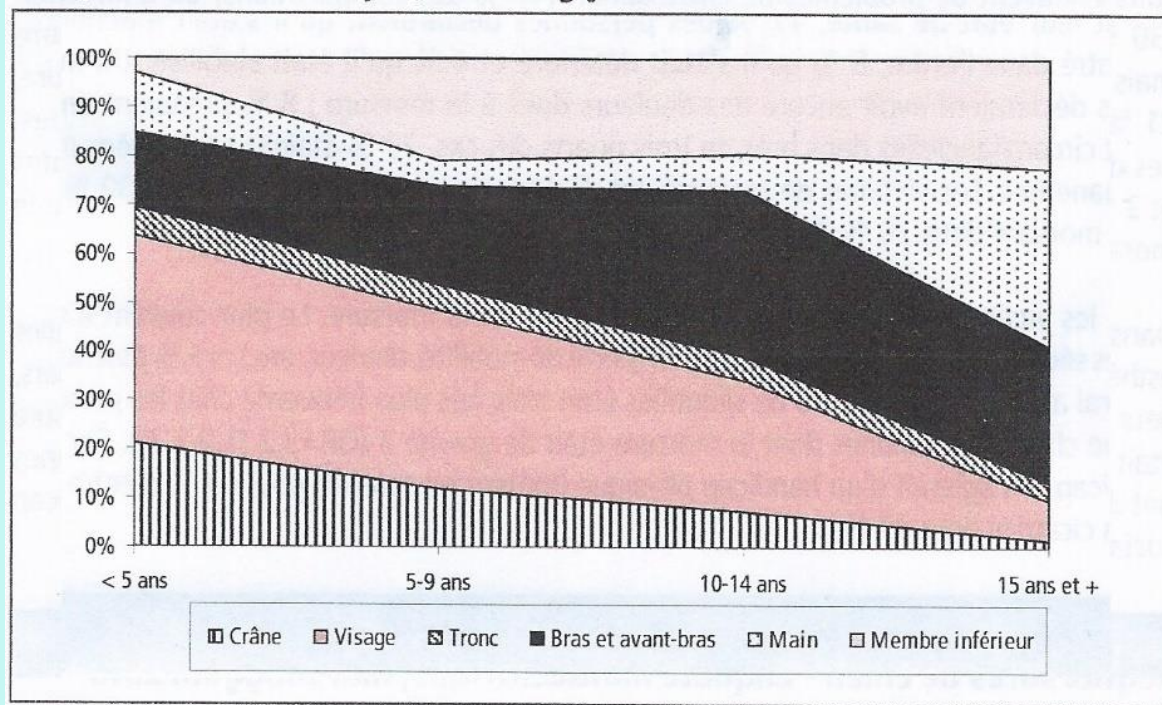


Répartition par âge et sexe des victimes de morsures - Enquête multicentrique, mai 2009-juin 2010



Environ 50% des morsures sont au crâne ou au visage chez les 5/9 ans

Répartition de la localisation corporelle des morsures de chien par âge Enquête multicentrique, mai 2009-juin 2010



La population âgée de moins de 10 ans est la plus vulnérable



Trois grands congrès scientifiques

Canine Science Forum,
<http://www.csf2016.com/>

*IAHAIO: International Association of Human-
Animal Interaction Organizations*

<http://iahaio.org/>

*ISAZ : International Society of Anthrozoology
(étude des relations entre l'homme et l'animal)
l'animal)*

<http://www.isaz.net/>



Ces congrès (ISAZ et CSF 2014) montrent que :

Sans éducation au langage canin

50 à 65 %
des enfants
de
3 à 5 ans

17%
des adultes

Ne savent pas
distinguer un
chien stressé
ou peureux
d'un chien
heureux

Avec éducation au langage canin

17%
seulement
des enfants
de 3 à 5 ans

0%
des adultes

Ne savent pas
distinguer un
chien stressé
ou peureux
d'un chien
heureux



Conclusion sur cette revue de littérature

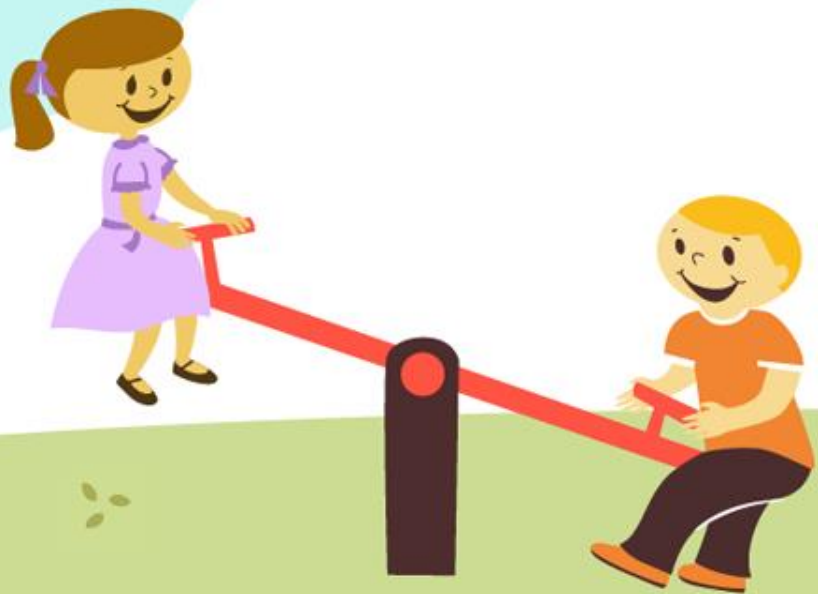
Une conscience plus aiguisée des signaux du chien peut donc conduire à :

- Un comportement plus sécuritaire avec les chiens*
- Une réduction du risque*
- Potentiellement moins de morsures*
- La protection du chien*
- La protection de l'enfant*



Un programme de prévention morsures pour qui?

Pour les enfants de 4 à 10 ans



Pour les enfants de 4 à 10 ans, c'est-à-dire de la moyenne section de maternelle à la fin de l'école primaire.

Environ 40 000 classes sont concernées en France (*Repères et Références, statistiques Ministère Education Nationale*)

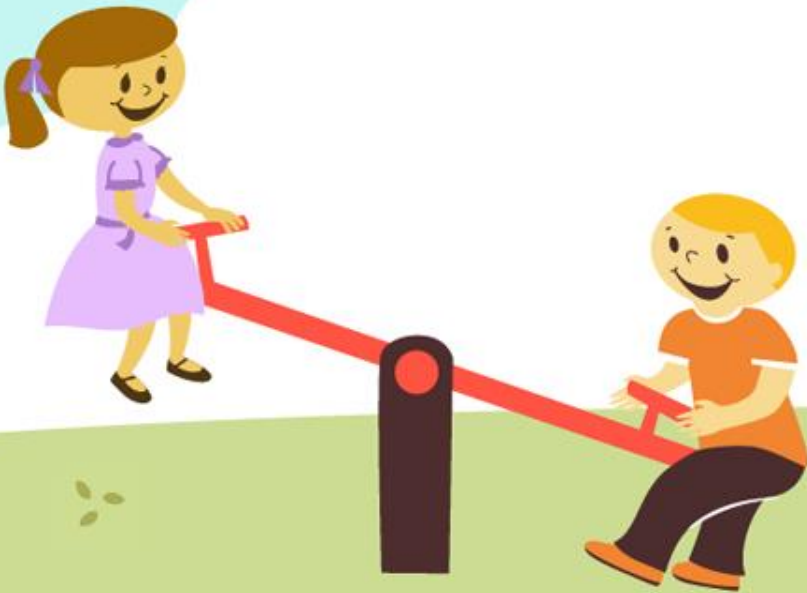
Cette population est la plus exposée aux blessures par morsures (*ISAZ Vienne 2014*)

Mais les enfants de 4/6 ans ont une capacité d'apprentissage limitée concernant les états émotionnels du chien (*CSF Lincoln et ISAZ Vienne 2014*)

Il convient donc d'étoffer ces apprentissages jusqu'à la fin de l'école primaire

Un programme de prévention morsures: où et quand?

**Dans les écoles ou les centres de loisirs.
Pendant la classe, les TAP ou les APC.**



Où et quand ?

Trois solutions:

- Les écoles pendant le temps scolaire*
- Les écoles ou les locaux municipaux pendant les activités périscolaires*
- Les centres de loisirs, le mercredi et pendant les vacances*



Le kit comprend :

- 50 planches iconographiques
- Deux documents pour les enfants
- Un petit diplôme
- Un paquet d'objets en bois pour les jeux de rôle
- Un livret pédagogique avec un CD attaché en dernière page





le CD : outil complémentaire indispensable

- Un mini film de 3 mn retrace l'origine du chien et son cousinage avec le loup
- Un mini film de 4 mn montre les différents métiers du chien



- 3 bonus :

- Le chien joueur
- Le salut entre chiens
- Les signaux de stress



Deux chansons

